

# Séjour incentive dans les Alpes en Slovénie

Juin 2024



Située au cœur de l'Europe, la Slovénie est un pays de charme entre **les Alpes**, la mer **Méditerranée**, le mystérieux **Karst** avec plus de 11000 grottes karstiques et **la plaine pannonienne**, riche en sources d'eau saine.

Les 2/3 du territoire sont couverts de forêts.

---





# La Slovénie verte & durable

- **Un avenir durable:**

La Slovénie est le premier pays entier à recevoir le titre réputé d'une destination verte globale (Global Green Destination).

- **Vie active, saine, verte:**

La Slovénie est le seul pays qui réunit les Alpes, la Méditerranée, le Karst et la plaine Pannonienne. Elle abrite plus de 22,000 espèces animales et végétales ! Près de **60 %** de la surface de la Slovénie est couvert par la forêt. Près de 40 % du territoire slovène représente des espaces naturels protégés. Suite aux distances courtes, les centres-villes ne se trouvent qu'à quelques pas de la nature verte.

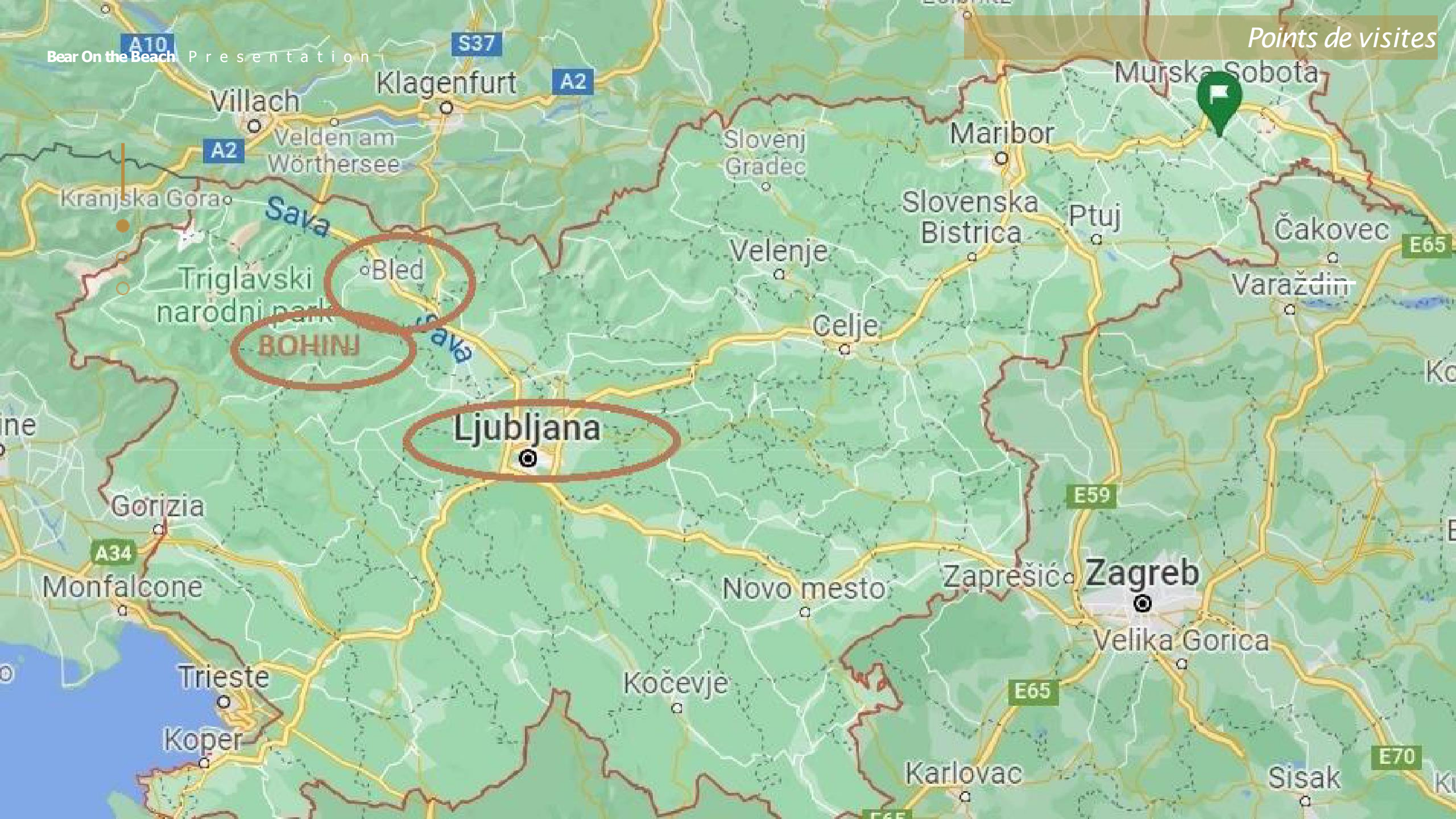
- **Expériences uniques:**

La Slovénie offre des expériences uniques, vertes, authentiques, toujours en relation avec des locaux.

**Suite à l'orientation  
vers un **tourisme  
durable**, nous vous  
encourageons à:**

- 
- Boire l'eau du robinet
  - Utiliser des sacs réutilisables (en textile ou en papier)
  - Soutenir les producteurs locaux
  - Jeter les déchets aux poubelles de recyclage
  - Eteindre les lumières
  - Profiter des activités sportives en Slovénie
  - Et surtout: Réutiliser, Réduire, Recycler





Bear On the Beach Presentation

A10

S37

A2

A2

Sava

BOHINJ

Ljubljana

E59

E65

E70

E65

Klagenfurt

Villach

Velden am  
Wörthersee

Kranjska Goraa

Triglavski  
narodni park

Bled

Slovenj  
Gradec

Maribor

Slovenska  
Bistrica

Ptuj

Čakovec

Varaždin

Celje

Gorizia

A34

Monfalcone

Novo mesto

Zaprešić

Zagreb

Velika Gorica

Trieste

Koper

Kočevje

Karlovac


Sisak

# PLAN DE VOLS DE FRANCFORT


---

## DEPART SAMEDI

---

 Lufthansa      12:15  $\xrightarrow{01h 10min}$  13:25  
FRA **vol direct** LJU

---

 Lufthansa      09:25  $\xrightarrow{01h 10min}$  10:35  
FRA **vol direct** LJU

---

## RETOUR MARDI

---

 Lufthansa      11:10  $\xrightarrow{01h 25min}$  12:35  
LJU **vol direct** FRA

---

 Lufthansa      13:55  $\xrightarrow{01h 25min}$  15:20  
LJU **vol direct** FRA

## RETOUR MERCREDI

---

 Lufthansa      11:10  $\xrightarrow{01h 25min}$  12:35  
LJU **vol direct** FRA

---

 Lufthansa      13:55  $\xrightarrow{01h 25min}$  15:20  
LJU **vol direct** FRA

# Programme sinoptique

	Matin	Après-midi	Soir
<b>Jour 1</b>		ARRIVEE A L'AEROPORT DE LJUBLJANA A 14H25 TRANSFERT VERS BLED 30 MIN  VISITE DU CHATEAU <i>AVEC UN VERRE DE VIN MOUSSEUX</i>  PROMENADE EN BATEAUX VERS L'ILE DE BLED VISITE DE L'ILE, SON EGLISE, <i>CONCERT PRIVE ET DEGUSTATION DE GATEAUX SLOVENES</i>  TRANSFERT VERS L'HOTEL	CHECK IN  DINER DANS LE JARDIN DE L'HOTEL BOHINJ OU DANS LE RESTAURANT DE L'HOTEL  NUIT A BOHINJ
<b>Jour 2</b>	TRANSFERT OU A PIED VERS LE CENTRE DE SPORT PROMENADE A VELO TRAVERS LES PETITS VILLAGES TRADITIONNELS  VISITE D'UNE PRODUCTION LAITIERE LOCALE AVEC DEGUSTATION  RETOUR AU CENTRE DE SPORT ET TRANSFERT A BLED	DEJEUNER DANS LES TRIBUNES AU BORD DU LAC BLED  AVIRON SUR LE LAC AVEC DEUX PROFESSIONNELS, ANCIENS CHAMPIONS SLOVENES, AVEC UNE REGATTE A LA FIN ET REMISE DE MEDAILLES  RETOUR A L'HOTEL TEMPS LIBRE	DINER AU RESTAURANT TRIGLAV A 1,2 KM DE L'HOTEL  NUIT A BOHINJ

# Programme sinoptique

	Matin	Après-midi	Soir
<b>Jour 3</b>	<p>CHECK OUT ET TRANSFERT VERS BLED</p> <p>RAFTING</p> <p>OPTION TYROLIENNE</p> <p>VISITE D'UN APLICULTEUR AVEC DEGUSTATION DE MIEL ET ATELIER DE FABRICATION DE BOUGIES</p> <p>TRANSFERT VERS PARC BRDO</p>	<p>DEJEUNER</p> <p><i>EN OPTION: TRANSFERT EN VOITURES ANCIENNES ENTRE BLED ET LJUBLJANA, SELF DRIVE</i></p> <p>TRANSFERT VERS LJUBLJANA</p> <p>CHECK IN ET TEMPS LIBRE</p>	<p>CHECK IN A L'HOTEL</p> <p>A PIED VERS LE TELEPHERIQUE MONTEE AU CHATEAU</p> <p>DINER AU RESTAURANT NA GRADU AU CHÂTEAU</p> <p>RETOUR EN VANS, A PIED</p> <p>NUIT A LJUBLJANA</p>
<b>Jour 4</b>	<p>CHECK OUT</p> <p>TRANSFERT VERS L'AEROPORT</p>	<p>DEPART</p>	





*Proche de la nature et des traditions locales.*

# Hôtel Bohinj

L'hôtel 4 étoiles récemment ouvert et redessiné de 69 chambres, situé à 2 minutes à pied du magnifique lac de Bohinj au milieu du parc national du Triglav, a été inspiré par des paysages naturels exceptionnels et des traditions locales. Des matériaux naturels, une attitude respectueuse envers l'environnement local et une chaîne d'approvisionnement locale définissent l'hôtel Bohinj.

Petite salle de réunion au sous sol et un espace de réunion extérieur.

EU Eco Label Certificat



Lobby et restaurant





*Restaurant*

*Chambre standard*





*Centre wellness: sauna, soins et  
massages, whirlpool*

*Hôtel de style moderne avec une touche rétro.*

# HOTEL LEV

## Hotel Lev

Hôtel 4\* situé à 10 min du centre-ville avec une variété de chambres modernes et classiques, une atmosphère chaleureuse et une élégance intemporelle.

Avec une grande salle, utilisée pour des réunions, des réceptions ou des dîners de gala.



Réception

*Chambre double premier*







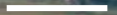
*Restaurant*

*L Bistro & Bar*





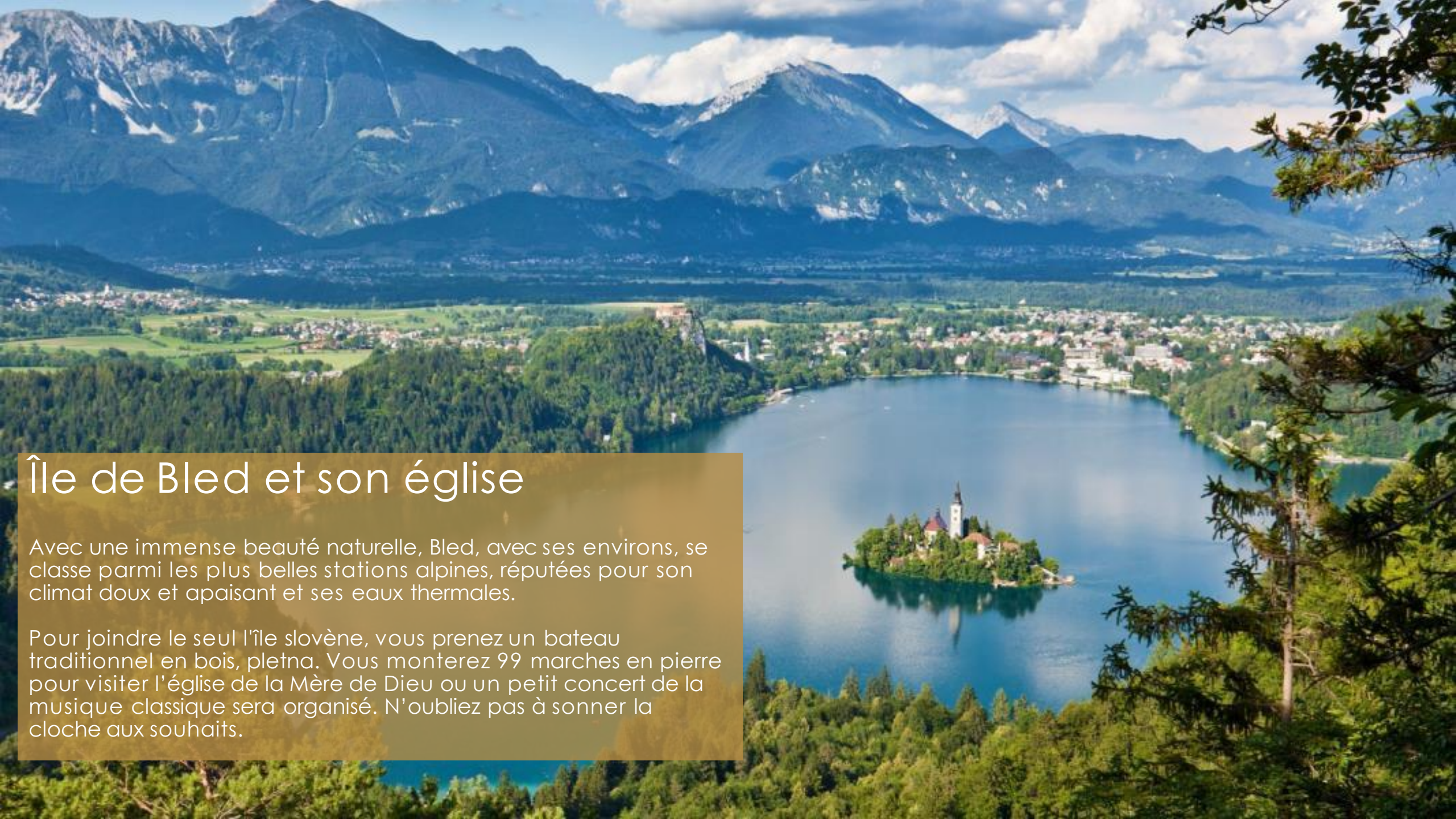
**Jour 1**  
**Bled et Bohinj**



# Château de Bled

Le château de Bled, perché sur des rochers à 130m au-dessus du lac, offre une vue magnifique sur le lac et les hautes montagnes.

Le château a été mentionné pour la 1<sup>ère</sup> fois en 1011, ce qui en fait le plus ancien de Slovénie.



## Île de Bled et son église

Avec une immense beauté naturelle, Bled, avec ses environs, se classe parmi les plus belles stations alpines, réputées pour son climat doux et apaisant et ses eaux thermales.

Pour rejoindre le seul l'île slovène, vous prenez un bateau traditionnel en bois, pletna. Vous monterez 99 marches en pierre pour visiter l'église de la Mère de Dieu ou un petit concert de la musique classique sera organisé. N'oubliez pas à sonner la cloche aux souhaits.



En bateaux pletna pour arriver sur l'île de Bled



## Dégustation de potica

La maison de potica se trouve dans une ancienne maison du sacristain sur l'île de Bled. Vous y allez goûter ce gâteau traditionnel fourré de différentes garnitures (de noix, d'estragon, de figues, de chocolat, de lardon etc).



Dîner à Bohinj – dans le  
jardin de l'hôtel Bohinj





Dîner à Bohinj – dans le  
jardin de l'hôtel Bohinj



**Jour 2**

**Découverte de la région**



Promenade à vélo  
électrique



# Découverte des traditions de Bohinj

Bohinj est une vallée paradisiaque dans l'étreinte des Alpes Juliennes. Le lac de Bohinj, au cœur du parc national du Triglav, l'un des plus anciens parcs nationaux d'Europe, est le plus grand lac naturel de Slovénie, au-dessus duquel s'élèvent des montagnes intactes et des sommets montagneux.

Riche en tradition de l'exploitation laitière et en fabrication du fromage, la vallée de Bohinj est aussi connue pour les sports dans les eaux cristallines.

# Découverte des traditions de Bohinj

Petite promenade à vélo dans les villages alpins.

L'arrêt dans 4 km - le village de Studor.  
Promenade autour de village et des séchoirs à foin traditionnels.

Visite d'une ferme traditionnelle et fromagerie au village avec dégustation de produits faits maison.





Présentation des  
produits et  
dégustation



Dîner: Restaurant  
Triglav



**Jour 3**  
**Activités à**  
**Bled**





# Rafting



# Tyrolienne Bled:

4 km , 7 ziplines, 2h30



## Rencontre avec des abeilles autochtones

La tradition apicole est riche en Slovénie. Ici se trouve la carniolienne, une abeille autochtone slovène connue dans le monde entier.

Nous vous proposons: rencontre avec un apiculteur, visite des ruches, introduction de l'apiculture en Slovénie, secrets de l'apithérapie, dégustation de miel, atelier fabrication de bougies.



Visite d'un apiculteur

Three vintage Citroën 2CV cars are parked in a row in front of a light-colored building. From left to right: a light blue car with a dark blue convertible top, a dark red car with a black convertible top, and a cream-colored car with a black convertible top. The cars are parked on a gravel surface. The building behind them has a window and a doorway. A vertical orange line with three circles is on the left side of the image. A horizontal white line is on the right side of the image.

## En option: rallye en voitures anciennes

Nous vous proposons le trajet en voitures anciennes entre Bohinj et Ljubljana le jour 3:

4 personnes prévues par voiture 2CV, Diane, Citroen DS etc.

Les voitures seront conduites par les participants!



Déjeuner: Ile de  
canards au parc Brdo  
en privatisation

Une des plus petites capitales européennes.

# Ljubljana, la capitale de la Slovénie

Une petite capitale charmante avec 300.000 habitants, avec le titre de la capitale verte de l'Europe en 2016 est entourée de parcs et d'espaces naturels protégés. Nous vous proposons une promenade guidée à pied en deux groupes (Joze Plecnik, Ljubljana verte, générale) OU activités en petits groupes: vélo, paddle, atelier d'artisanat, chemin des abeilles.

# Ville à l'âme verte



- **Stratégie de développement durable:**

Une destination attrayante, verte et respectueuse de l'environnement, avec une qualité de vie élevée pour les citoyens et les visiteurs de la ville.

- **Prix internationaux:**

Best European Destination 2022, Capitale verte de l'Europe 2016, Le top 100 Destinations durables, Green Destination Gold Slovenia ...

- **Développement tant que destination verte et respectueuse de l'environnement:**

- L'eau de Ljubljana est propre et potable.
- Centre-ville fermé à la circulation (train touristique électrique, vélo, bus au méthane , car sharing)
- Ville accueillante pour les abeilles
- Tri des déchets
- Produits et plats locaux





## Château de Ljubljana

Le château, mentionné pour la 1<sup>ère</sup> fois dans le 12<sup>e</sup> siècle, se trouve sur la colline verdoyante au milieu de la ville. Vous pouvez le joindre en téléphérique ou à pied du centre ville.



# Dîner: Restaurant Na gradu



A Gostilna na Gradu, vous allez déguster des plats typiques slovènes dans un design moderne. Le chef Luka Jezersek vous impressionnera avec des plats fraîchement préparés de qualité supérieure à partir d'ingrédients locaux et vous fera découvrir les saveurs magiques de 24 régions gastronomiques slovènes. Le restaurant est accessible en téléphérique ou à pied.

La terrasse du  
restaurant  
Na gradu





# Jour 4

## Départ